



Prüfstand-Leistungen (Prüfstände / Klimakammer)

Wir verfügen im Bereich Antriebs- und Energietechnik über eine separate Prüf- und Montagehalle mit gut ausgestatteten Prüfständen und einer begehbaren Klima-Großraumzelle.

Hier bieten wir Prüfstandleistungen sowohl für Komplett- oder Teilsysteme als auch für Einzelkomponenten der Antriebs- und Energietechnik an.

Die Prüfstandleistungen beinhalten Prüfungen und Tests von motor-elektrischen Systemen, rein elektrischen Systemen Hybrid-Systemen und Einzelkomponenten für mobile Anwendungen in der Fahrzeug-Antriebstechnik sowie von Systemen und Komponenten der Energietechnik für stationäre Anwendungen und zur Nutzung regenerativer Energien. Auf unseren Prüfständen können Leistungen bis zu 150 kW und Zwischenkreisspannungen bis max. 700 VDC realisiert werden.

Im Rahmen unserer Prüfstandleistungen können wir auch Klimaprüfungen und -tests in unserer begehbaren Temperatur- und Klimazelle, innerhalb der durch die Anlage begrenzten Parameter (Temperatur- und Feuchtebereich), durchführen.

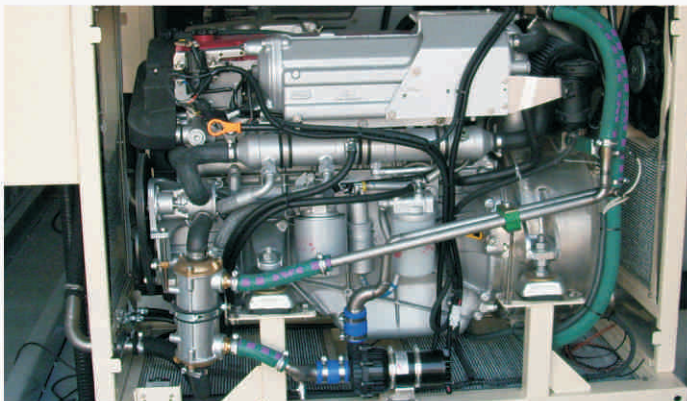


Abb. 1: Testaufbau eines diesel-elektrischen Systems



Abb. 2: Testaufbau eines Energiespeichersystems

Prüfbeispiel Motor-elektrische Systeme

- **Inbetriebnahme von Komplett- und Teilsystemen sowie Einzelkomponenten**
(Berücksichtigung von Inbetriebnahmevorschriften)
- **Prüfung von motor-elektr. Systemen**
(Messwerterfassungen von: Spannungen, Strömen, Leistungen, Widerständen, Frequenzen, Drehzahlen, Drehmomenten, Temperaturen, Schallemissionen)
- **Belastungstests**
(Dauerlaufversuche, Fahrprofile, Voll- und Teillastbetrieb)

Prüfbeispiel Energiespeichersysteme

- **Inbetriebnahme von Energiespeichersystemen**
(Berücksichtigung von Inbetriebnahmevorschriften)
- **Prüfung von Energiespeichersystemen**
(Messwerterfassungen von: Spannungen, Strömen, Leistungen, Temperaturen)
- **Energiespeichertests**
(Ladezustand, Lade- und Entladeverhalten, Funktion Batterie-Management-System (BMS) hinsichtlich Überwachungsfunktionen der Speicherzellen wie: Ladezustände, Temperaturen, Über- und Unterspannungen sowie Überströme)

Für durchgeführte technische Prüfungen und Tests werden entsprechende Dokumente erstellt, wie:
Prüfdokumentation, Prüfberichte, Prüfprotokolle



Prüfstand-Leistungen der
IMG Electronic & Power Systems GmbH

IMG Electronic & Power Systems GmbH

An der Salza 8 a
99734 Nordhausen

Tel.: 03631 / 9 24-0
Fax: 03631 / 9 24-111
info@img-nordhausen.de
www.img-nordhausen.de

**Forschung & Entwicklung
Energiesysteme**
Ansprechpartner: Dipl.-Ing. Marcus Pilvousek
Laborleiter / Energiesysteme
Tel.: 03631 / 9 24-246
marcus.pilvousek@img-nordhausen.de